

m3



Антиротационное устройство

уникальная конструкция раскливающего сегментного кольца исключает любое прокручивание анкера



Экстренная автофиксация - удлиненный раскливающий сегмент

асимметричное раскливание обеспечивает сохранение несущей способности в треснувшем бетоне



Утолщение сегментного кольца

гарантирует фиксацию анкера на начальном этапе установки



Легкость установки

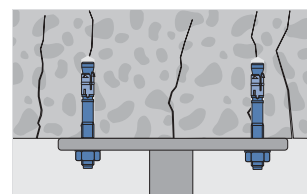
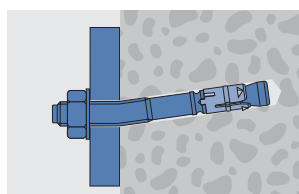
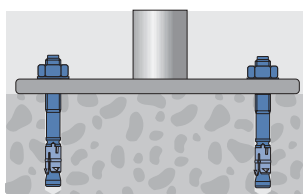
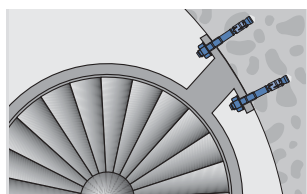
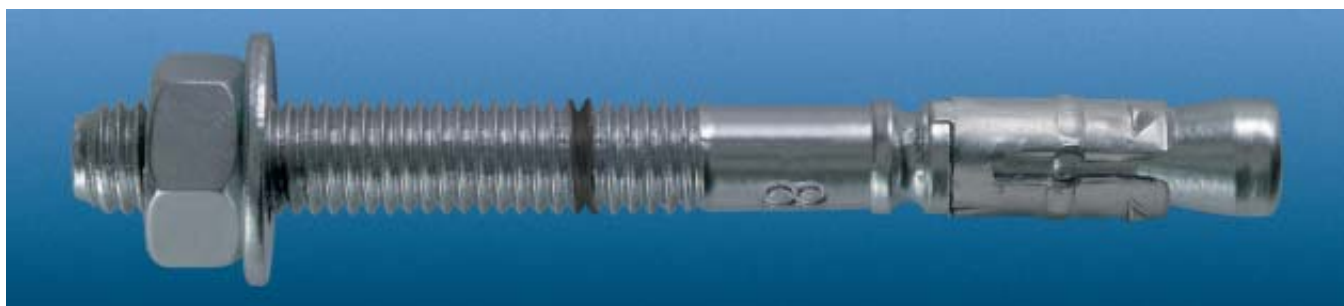
фаска на расширительном конусе и сегментах упрощает установку на начальном этапе



Простота пригонки

анкер изготовлен из пластичной холодноформованной стали высокого качества

MUNGO Анкер-болт



Анкеры металлические

(шайба DIN 125A)

Арт. №	Диаметр анкера и сверла (мм)	Длина (мм)	Мин. глубина установки (мм)	Макс. толщина прикрепляемого материала (мм)	Упаковка (шт.)	Количество в коробке (шт.)
2500605	6	50	35	5	100	1200
2500606	6	65	40	10	100	900
2500805	8	50	35	5	100	600
2500806	8	60	35	10	50	450
2500808	8	80	46	15	50	300
2500809	8	95	46	30	50	300
2500811	8	115	46	50	50	150
2501006	10	60	40	5	50	300
2501007	10	70	40	15	50	150
2501009	10	90	58	10	50	150
2501011	10	110	58	30	25	75
2501013	10	130	58	50	25	75
2501208	12	80	60	5	25	150
2501211	12	113	68	20	25	75
2501214	12	143	68	50	25	75
2501611	16	115	75	10	25	75
2501614	16	140	80	25	10	30
2501616	16	165	80	50	10	30

(шайба DIN 9021)

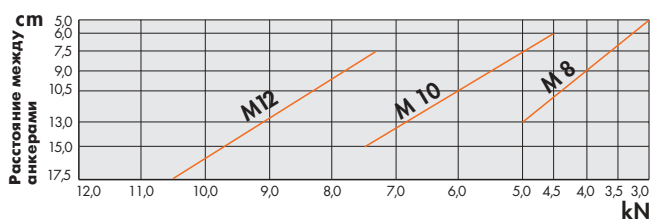
Арт. №	Диаметр анкера и сверла (мм)	Длина (мм)	Мин. глубина установки (мм)	Макс. толщина прикрепляемого материала (мм)	Упаковка (шт.)	Количество в коробке (шт.)
2510806	8	60	35	10	50	300
2510808	8	80	46	15	50	300
2510816	8	163	46	100	25	75
2511007	10	70	40	15	50	150
2511009	10	90	58	10	50	150
2511018	10	180	58	100	25	75
2511211	12	113	68	20	25	75
2511219	12	193	68	100	25	50
2511621	16	215	80	105	10	30

Рекомендуемая нагрузка в кН (1кН = 100кг)

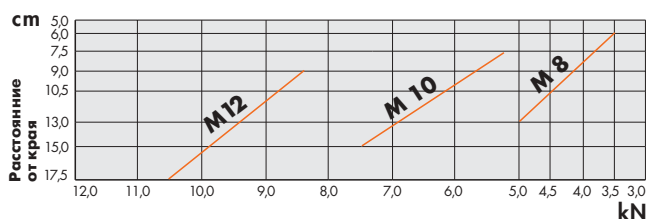
Бетон В 25	Тип	На вырывание	На срез	Момент затяжки (Нм)
	6	3.5	3.0	5
	8	5.0	5.5	25
	10	7.5	7.5	45
	12	10.5	12.0	60
	16	15.0	16.0	125

Коэффициент безопасности 3

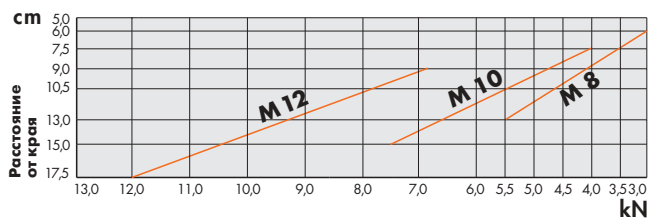
*Рекомендуемая нагрузка на вырывание/срез (кН)



*Рекомендуемая нагрузка на вырывание (кН)



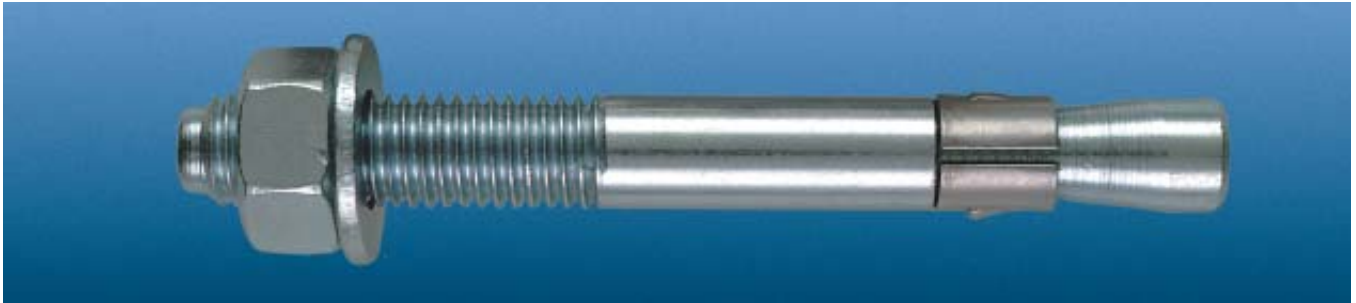
*Рекомендуемая нагрузка на срез (кН)



* Показатели нагрузок приведены для бетона прочностью 25 Н/мм²

Значения рекомендуемых нагрузок на вырывание увеличиваются пропорционально возрастанию прочности бетона. При применении анкеров в бетоне с трещинами значения соответствующих нагрузок на вырывание должны быть умножены на коэффициент 0,6.

MUNGO Анкер-болт (MSD)



MSD (оцинкованный, шайба DIN 125A)

Арт. №	Диаметр анкера и сверла (мм)	Длина (мм)	Мин. глубина установки (мм)	Макс. толщина прикрепляемого материала (мм)	Упаковка (шт.)	Количество в коробке (шт.)
1450605	6	50	40	4	100	900
1450607	6	70	40	24	100	900
1450805	8	50	35	5	100	900
1450806	8	60	45	7	100	900
1450808	8	80	45	27	100	300
1450811	8	110	45	57	100	300
1451006	10	60	40	10	100	300
1451007	10	70	50	15	100	300
1451009	10	90	50	30	100	300
1451012	10	120	50	60	50	150
1451208	12	80	60	8	50	150
1451211	12	110	60	38	50	150
1451215	12	150	60	78	50	150
1451609	16	90	70	4	25	75
1451611	16	115	80	20	25	75
1451615	16	150	80	55	25	75
1452013	20	130	85	25	20	60
1452016	20	160	110	30	20	60

MSD-C (оцинкованный, шайба DIN 9021)

Арт. №	Диаметр анкера и сверла (мм)	Длина (мм)	Мин. глубина установки (мм)	Макс. толщина прикрепляемого материала (мм)	Упаковка (шт.)	Количество в коробке (шт.)
1470805	8	50	35	5	100	300
1470806	8	60	45	7	100	300
1470808	8	80	45	27	100	300
1470816	8	160	45	105	100	300
1471007	10	70	50	15	100	300
1471009	10	90	50	30	100	300
1471016	10	160	50	100	50	150
1471021	10	210	50	150	50	150
1471218	12	180	60	105	25	75
1471220	12	200	60	125	25	75
1471224	12	240	60	165	25	75
1471230	12	300	60	225	15	0
1471236	12	360	60	285	15	0
1471622	16	220	80	125	10	30
1471626	16	260	80	165	10	30
1471630	16	300	80	205	5	0
1471633	16	330	80	235	5	0
1471644	16	440	80	345	5	0
1472020	20	200	110	70	10	30
1472027	20	270	110	140	5	0

Рекомендуемая нагрузка в кН (1кН = 100кг)

Тип	На вырывание	На срез	Момент затяжки (Нм)	Тип	На вырывание	Момент затяжки (Нм)
MSD 6	3.0	2.5	5	MSD-I 6	2,0	5
MSD 8	4.5	4.5	15	MSD-I 8	2,5	10
MSD 10	5.8	6.5	30	MSD-I 10	2,8	10
MSD 12	9.3	10.5	50	MSD-I 12	4,0	35
MSD 16	13.5	14.5	100			
MSD 20	20.0	20.0	200			

Рекомендации по установке MSD / MSD-I

Тип	Расстояние от края ≥ см	Расстояние между анкерами ≥ см	Мин. толщина базового материала ≥ см
M 6	9.0	13.0	9.0
M 8	10.0	14.0	10.0
M 10	10.5	15.0	11.0
M 12	14.5	20.0	14.0
M 16	18.0	26.0	18.0
M 20	22.0	31.0	22.0

Коэффициент безопасности 3

Преимущества

- Расклинивающее сегментное кольцо из нержавеющей стали
- Фаска на расширительном конусе

MSDr (нержавеющая сталь A2)

Арт. №	Диаметр анкера и сверла (мм)	Длина (мм)	Мин. глубина установки (мм)	Макс. толщина прикрепляемого материала (мм)	Упаковка (шт.)	Количество в коробке (шт.)
1440606	6	60	40	14	100	900
1440806	8	60	45	7	100	900
1440808	8	80	45	27	100	300
1440811	8	110	45	57	100	300
1441007	10	70	50	15	100	300
1441009	10	90	50	30	100	300
1441012	10	120	50	60	50	150
1441209	12	80	60	8	50	150
1441211	12	110	60	38	50	150
1441215	12	150	60	78	50	150
1441611	16	115	80	20	25	75
1441615	16	150	80	55	25	75
1442016	20	160	110	30	20	60

Большие размеры - по спецзаказу

MSDr (нержавеющая сталь A4)

Арт. №	Диаметр анкера и сверла (мм)	Длина (мм)	Мин. глубина установки (мм)	Макс. толщина прикрепляемого материала (мм)	Упаковка (шт.)	Количество в коробке (шт.)
14408055	8	50	35	5	100	900
14408065	8	60	45	7	100	900
14408085	8	80	45	27	100	300
14408115	8	110	45	57	100	300
14410075	10	70	50	15	100	300
14410095	10	90	50	30	100	300
14410125	10	120	50	60	50	150
14412085	12	80	60	8	50	150
14412115	12	110	60	38	50	150
14412155	12	150	60	78	50	150
14416095	16	90	70	4	25	75
14416115	16	115	80	20	25	75
14416155	16	150	80	55	25	75
14420135	20	130	85	25	20	60

Большие размеры - по спецзаказу

MSD-I (анкер с внутренней резьбой)



MSD-I (оцинкованный)

Арт. №	Диаметр и длина внутр. резьбы (мм)	Диаметр анкера и сверла (мм)	Длина (мм)	Мин. глубина установки (мм)	Упаковка (шт.)	Количество в коробке (шт.)
1450645	M 6/15	8	45	55	100	900
1450850	M 8/17	10	50	60	100	900
1451055	M 10/20	12	55	65	100	300
1451268	M 12/24	16	68	75	50	150

MSD-Ir (нержавеющая сталь A4)

14406455	M 6/15	8	45	55	100	900
14408505	M 8/17	10	50	60	100	900
14410555	M 10/20	12	55	65	100	300
14412685	M 12/24	16	68	75	50	150