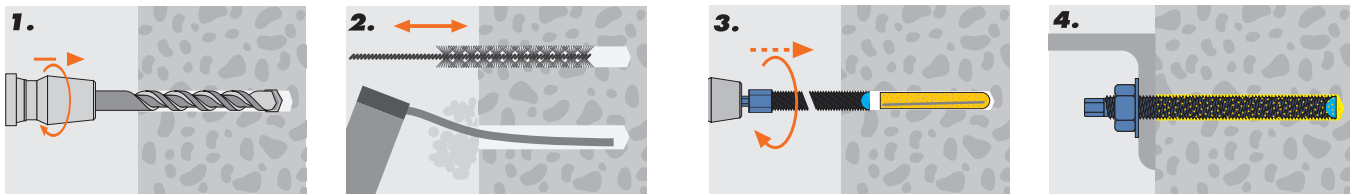


# MUNGO Анкер клеевой (MVA)



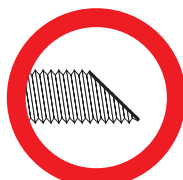
## MVA-P (полиэстер)

### Преимущества

- Хорошо выдерживает динамические нагрузки
- Выдерживает значительные нагрузки при минимальных расстояниях от края/ между креплениями
- Установка возможна при температуре до +80°C

### Время отверждения состава до достижения полной несущей способности

20°C и выше	= 10 мин.
10°C - 20°C	= 20 мин.
0°C - 10°C	= 50 мин.
ниже 0°C	= 4 часа



## MVA-P

Арт. №	Диаметр/длина капсулы (мм)	Диаметр отверстия (мм)	Глубина отверстия (мм)	Упаковка (шт.)	Количество в коробке (шт.)
1600008	8/ 80	10	80	10	500
1600010	10/ 80	12	90	10	500
1600012	12/ 95	14	110	10	200
1600014	14/ 95	16	110	10	200
1600016	16/ 95	18	125	10	200
1602211	20/135	24	140	6	60
1602815	20/175	25	170	6	60
1602820	24/210	28	210	6	60
1602825	30/265	35	280	6	30

### Рекомендуемая нагрузка в кН (1кН = 100кг)

Бетон В 25	Тип	На вырывание	На срез	Момент затяжки для резьбовой шпильки (Нм)
	M 8	7.7	5.6	12
	M 10	10.4	9.0	25
	M 12	15.0	13.1	40
	M 14	17.6	16.8	80
	M 16	21.9	24.7	100
	M 20/135	39.0	38.0	200
	M 20/175	43.0	42.0	200
	M 24	57.0	55.0	200
	M 30	92.0	89.0	650

Коэффициент безопасности: бетон 3 / сталь 2.2

## MVA-EA (эпокси-акрилат)

### Преимущества

- Может устанавливаться под водой
- Выдерживает значительные нагрузки при минимальных расстояниях от края/ между креплениями
- Хорошо выдерживает динамические нагрузки
- Установка возможна при температуре до +100°C

### Время отверждения состава до достижения полной несущей способности

20°C и выше	= 20 мин.
10°C - 20°C	= 30 мин.
0°C - 10°C	= 1 час
ниже 0°C	= 5 часов

## MVA-EA

Арт. №	Диаметр/длина капсулы (мм)	Диаметр отверстия (мм)	Глубина отверстия (мм)	Упаковка (шт.)	Количество в коробке (шт.)
1610008	8/ 80	10	80	10	500
1610010	10/ 80	12	90	10	500
1610012	12/ 95	14	110	10	200
1610014	14/ 95	16	110	10	200
1610016	16/ 95	18	125	10	200
1610020	20/175	25	170	6	60
1610024	24/210	28	210	6	60
1610030	30/265	35	280	6	30

Капсулы длиной в 1.5 раза больше - по спецзаказу

### Рекомендуемая нагрузка в кН (1кН = 100кг)

Бетон В 25	Тип	На вырывание	На срез	Момент затяжки для резьбовой шпильки (Нм)
	M 8	7.7	5.6	12
	M 10	10.4	9.0	25
	M 12	15.0	13.1	40
	M 14	17.6	16.8	80
	M 16	21.9	24.7	100
	M 20/175	43.0	42.0	200
	M 24	57.0	55.0	200
	M 30	92.0	89.0	650

Коэффициент безопасности: бетон 3 / сталь 2.2

## MUNGO Шпилька резьбовая желтопассивированная (MVA-S)



### Преимущества

- М8 – М16 с наружным торцевым шестигранником
- Специальное заострение шпильки (45°)
- В комплект входят гайка и шайба
- Каждая упаковка (М8 – М16) содержит специальную насадку для установки

### MVA-S (желтопассивированная)

Арт. №	Диаметр резьбы (мм)	Длина (мм)	Макс. толщина прикрепляемого материала (мм)	Упаковка (шт.)
1650008	М 8	110	15	10
1650010	М 10	130	20	10
1650012	М 12	160	25	10
1650014	М 14	170	40	10
1650016	М 16	190	35	10
1652020	М 20	200	17	1
1652026	М 20	260	68	1
1652430	М 24	300	64	1
1653038	М 30	380	72	1

### MVA-S (гальванизированная)

Арт. №	Диаметр резьбы (мм)	Длина (мм)	Макс. толщина прикрепляемого материала (мм)	Упаковка (шт.)
1654008	М 8	110	15	10
1654010	М 10	130	20	10
1654012	М 12	160	25	10
1654016	М 16	190	35	5

### MVA-Sr (нержавеющая сталь А4)

EDBLSTAHL  
Pass  
Fast  
INOX

Арт. №	Диаметр резьбы (мм)	Длина (мм)	Макс. толщина прикрепляемого материала (мм)	Упаковка (шт.)
1660008	М 8	110	15	10
1660010	М 10	130	20	10
1660012	М 12	160	25	10
1660016	М 16	190	35	10
1662020	М 20	200	17	1
1662026	М 20	260	68	1
1662430	М 24	300	64	1
1663038	М 30	380	72	1

### Шпилька резьбовая (1000/2000 мм)

Арт. №	Диаметр резьбы (мм)	Длина (мм)
М 5x1000 STVZ	М 5	1000
М 6x1000 STVZ	М 6	1000
М 8x1000 STVZ	М 8	1000
М 10x1000 STVZ	М 10	1000
М 12x1000 STVZ	М 12	1000
М 16x1000 STVZ	М 16	1000
М 20x1000 STVZ	М 20	1000
М 24x1000 STVZ	М 24	1000
М 30x1000 STVZ	М 30	1000
М 5x2000 STVZ	М 5	2000
М 6x2000 STVZ	М 6	2000
М 8x2000 STVZ	М 8	2000
М 10x2000 STVZ	М 10	2000
М 12x2000 STVZ	М 12	2000
М 16x2000 STVZ	М 16	2000
М 20x2000 STVZ	М 20	2000

Шпильки из нержавеющей стали А2/А4 - по спецзаказу

### MUNGO Инструмент для установки MVA-S без наружного торцевого шестигранника

Арт. №	Диаметр резьбы (мм)	Арт. №	Диаметр резьбы (мм)
1665008	М 8	1665020	М 20
1665010	М 10	1665024	М 24
1665012	М 12	1665030	М 30
1665016	М 16		

## MUNGO Гильза с внутренней резьбой (MVA-I)

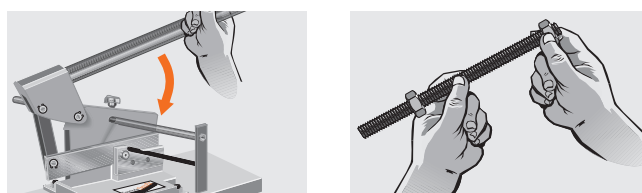
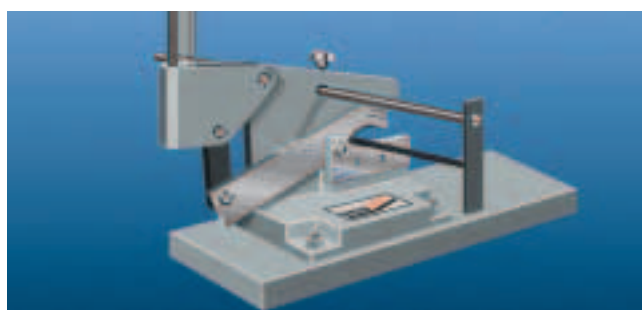


### MVA-I

Арт. №	Диаметр внутр. резьбы (мм)	Диаметр капсулы (мм)	Диаметр и глубина отверстия (мм)	Мин./Макс. глубина установки резьб. шпильки (мм)	Упаковка (шт.)
1670008	М 8	М 12	15/ 90	12/35	10
1670010	М 10	М 16	18/ 90	15/40	10
1670012	М 12	М 16	22/ 96	18/50	10
1670016	М 16	М 20/135	28/125	24/50	10
1670020	М 20	М 24	35/180	40/60	10

### MUNGO Top-Cut

(приспособление для разрезания шпилек)



### Преимущества

- Легкая нарезка резьбовых шпилек М6/М8/М10
- Точное отрезание без повреждения резьбы
- Для мастерских и строительных площадок (вес 6,2 кг)

### Top-Cut

Арт. №	Наименование
4031000	Top-Cut для М6/М8
4030001	1 комплект запасных лезвий (верхн. + нижн.)
4032000	Top-Cut для М8/М10
4030002	1 комплект запасных лезвий (верхн. + нижн.)

### Соединительная гайка (оцинк.) DIN 6334



### Соединительная гайка

Арт. №	Диаметр резьбы (мм)	Длина (мм)	Поперечный размер гайки	Упаковка (шт.)
1824006	М 6	18	10	100
1824008	М 8	24	13	100
1824010	М 10	30	17	100
1824012	М 12	36	19	100
1824016	М 16	48	24	50